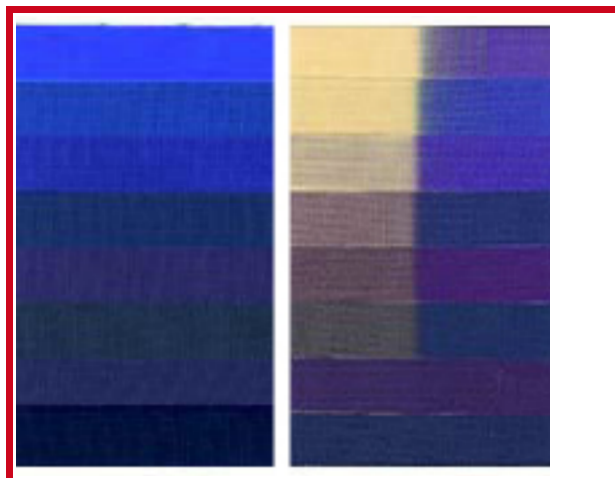


## ESCALA DE AZULES

### Descripción

Sirven para determinar la solidez del color de elementos textiles de cualquier naturaleza sometidos a ensayo. Este método permite la utilización de dos escalas diferentes de azules de lana de referencia.

Se trata de una serie de 8 tejidos de lana tintados con tintes azules especificados para ofrecer tejidos de lana azules que varían desde una solidez a la luz muy baja hasta una solidez a la luz muy alta. Constituyen una escala numérica de 1 a 8 donde 1 tiene una solidez a la luz muy baja y 8 que tiene la mejor solidez a la luz. Esto permite que los tejidos puedan ser graduados empleando una escala de grises para el cambio de color, en correlación con el rendimiento en su utilización. Son empleados en las pruebas de series ISO 105 B.



### Normas

ISO 105-B01 • ISO 105-B02