

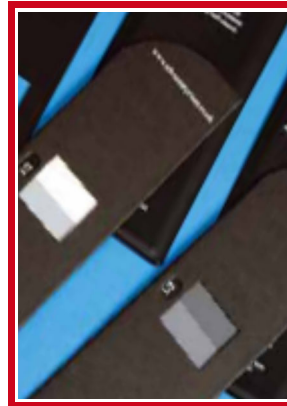
## ESCALA DE GRISES

### Descripción

Sirven para determinar la solidez al color de elementos textiles, sometidos a ensayo. Ambas escalas son regularmente utilizadas en los ensayos de las partes textiles.

La parte A02 de la normas ISO 105 y EN 20150 es denominada: Escala de grises para evaluar la degradación; Esta escala de grises para cambio de color consiste en nueve pares de pastillas de color gris neutro y no brillantes que muestran las diferencias percibidas de color. Esto aporta una escala de solidez correspondiente de 5, 4-5, 4, 3-4, 3, 2-3, 2, 1-2, y 1. Son utilizadas para evaluar los cambios de color que se producen en las pruebas de solidez como se describen en ISO 105-A02. Son también esenciales para la evaluación de gradación de las pruebas de solidez a la luz.

La parte A03 de las normas ISO 105 y EN 20105 es denominada: Escala de grises para evaluar la descarga; Esta escala de grises para coloración consiste en nueve pares de pastillas de color gris y blanco no brillantes que muestran la profundidad percibida de la coloración. Se obtiene una escala de solidez correspondiente de 5, 4-5, 4, 3-4, 3, 2-3, 2, 1-2, 1. Se emplean para determinar la profundidad de la coloración que se produce en tejidos no tintados adicionales durante las pruebas de solidez.



### Normas

ISO 105-A02 • ISO 105-A03 • EN 20105-A02 • ISO 20105-A03